

Seznam PS a SO:

D.1 TECHNOLOGICKÁ ČÁST

D.1.1 Železniční zabezpečovací zařízení

D.1.1.2 Tratové zabezpečovací zařízení

PS 21-01-21 Opatovice nad Labem-Pohřebačka - Hradec Králové hl. n., TZZ

D.1.2 Železniční sdělovací zařízení (členění dle projektu)

D.1.2.5 Dálkový kabel, optický kabel, závěsný optický kabel

PS 21-02-51 Opatovice nad Labem-Pohřebačka - Hradec Králové hl. n., TOK a TK

PS 27-02-51 Opatovice nad Labem-Pohřebačka - Odb Plačice, TOK a TK

PS 09-02-01 Opatovice nad Labem-Pohřebačka - Hradec Králové-Slezské Předměstí, úprava DOK ČD-Telematika

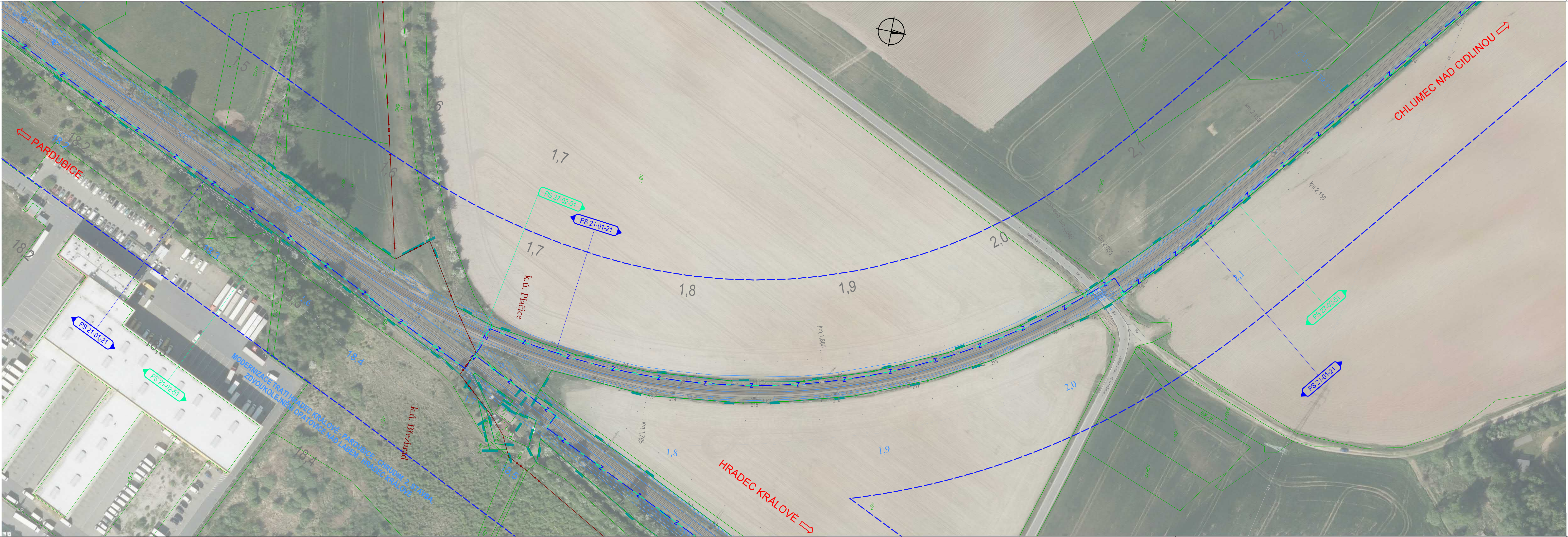
LEGENDA NOVÉHO STAVU

- Z ZABEZPEČOVACÍ ZAŘÍZENÍ DRÁŽNÍ
- SDĚLOVACÍ ZAŘÍZENÍ DRÁŽNÍ / NEDRÁŽNÍ
- SOUVISEJÍCÍ STAVBA
- OCHRANNÉ PÁSMO DRÁHY

LEGENDA STÁVAJÍCÍCH INŽENÝRSKÝCH SÍTÍ

POZN.: ZÁKRES PROVEDEN DLE PODKLADŮ POSKYTNUTÝCH SPRÁVCI

ELEKTRO VN NADZEMNÍ	KANALIZACE DEŠŤOVÁ
ELEKTRO VN NADZEMNÍ	KANALIZACE JEDNOTNÁ
ELEKTRO VN PODZEMNÍ	VODOVOD
ELEKTRO NN NADZEMNÍ	VODOVOD UŽITKOVÝ
ELEKTRO NN PODZEMNÍ	VODOVOD POŽÁRNÍ
SDĚLOVACÍ KABEL METALICKÝ	PLYNOVOD VTL
SDĚLOVACÍ KABEL OPTICKÝ	PLYNOVOD STL
SDĚLOVACÍ KABEL KOAXIÁLNÍ	PLYNOVOD NTL
Z ZABEZPEČOVACÍ KABEL	HORKOVOD
KANALIZACE	TEPLOVOD



Jiná ověření:

Paré:

Orientační schéma:

Razítko oprávněné osoby:

Podpis:

Datum:

Revize:	Datum:	Popis:	Kontroloval:
000	16.04.2024	Definitivní odevzdání dokumentace	ING. DANIEL FILIP

Stavebník/Investor:	<b>Správa železnic, státní organizace</b>	
Adresa:	Dlážděná 1003/7, 110 00 Praha 1	
Zástupce investora:	<b>Stavební správa východ</b>	
Adresa:	Nerudova 773/1, 779 00 Olomouc	

Zhotovitel díla:	<b>SP + SEU_HK-Pardubice-Chrudim_2.st_ŽST Hradec Králové</b>	
Adresa:	Olšanská 2643/1a, 130 00 Praha 3	
Kontakt:	T: +420 605 229 020 E: praha@sudop.cz	
Zhotovitel části/objektu:	<b>SUDOP PRAHA a.s.</b> Projektové středisko Hradec Králové Horova 1767/26, 500 02 Hradec Králové T: +420 498 655 928 E: hradec@sudop.cz	
Adresa:		
Kontakt:		
Hlavní projektant (HIP):	<b>ING. DANIEL FILIP</b>	Specialista: <b>ING. MONIKA POSPÍCHALOVÁ</b>

Název stavby/akce:	<b>MODERNIZACE TRATI HRADEC KRÁLOVÉ - PARDUBICE - CHRUDIM, 2. STAVBA, ZDVOUKOLEJNĚNÍ OPATOVICE NAD LABEM - HRADEC KRÁLOVÉ, 1. ETAPA, ŽST HRADEC KRÁLOVÉ HL. N.</b>	Označení investora: <b>S621900133</b>
Název části:	Speciální výkresy	Zakázka: <b>19-254,250</b>
Název objektu/díleč části:	<b>Architektonické řešení stavby</b>	Označení části: <b>C.4.2.4</b>
Název přílohy:	Zákes koordinační situace do ortofotomapy	Označení objektu/komplexu: <b>-</b>
Název díleč části přílohy:	km 1,5 - 2,2 tratě Opatovice nad Labem - Odbočka Plačice, km 18,2 - 18,5 tratě Pardubice - Jaroměř	Číslo přílohy (typ/pořadí): <b>2. 017</b>
Odpovědný projektant:	ING. DANIEL FILIP	Stupeň dokumentace: <b>DUSP + PDPS</b>
Kraj:	Královéhradecký	Smluvní datum zpracování: <b>16.04.2024</b>
Označení investora:	S 6 2 1 9 0 0 1 3 3	Stupeň dokumentace: DUSP + PDPS
Stupeň dokumentace:	C 4 2 4	Formát: 1:1 000
Formát:	6 x A4	TUDU: 1302 F1
Kraj:	Královéhradecký	Podpis:
Označení investora:	S 6 2 1 9 0 0 1 3 3	Revize: 0
Stupeň dokumentace:	DUSP + PDPS	
Formát:	1:1 000	
TUDU:	1302 F1	
Podpis:		
Revize:	0	

[Prostor pro další informace]